



UNIONE EUROPEA



REGIONE BASILICATA



Scheda percorso n. 82

Sigla identificativa: CLS-06

Settore numerale: 6 – Lagonegrese

Sentiero 2 Mari – direttrice principale

Percorso: dalle pendici di Monte Armizzzone al Monte Alpi

Traccia comune con il percorso di cui alla scheda n. 32 del *Sentiero Lucano*

Legge Regionale 14 Aprile 2000, n. 51

Norme per la programmazione, lo sviluppo e la disciplina
della viabilità minore e della sentieristica in Basilicata



UNIONE EUROPEA



REGIONE BASILICATA

CLUB ALPINO ITALIANO
Sezione di Potenza

Scheda catasto sentieri

Informazioni generali

Sentiero segnalato da	Comune di Castelsaraceno		
Settore	6 - Lagonegrese	Codice	CLS-06
Data del sopralluogo	31/07/05	Denominazione	Centro Didattico - Monte Alpi
Come si raggiunge il sentiero ed eventuali difficoltà per parcheggio, manovre, etc.	Dalla Provinciale che porta a Castelsaraceno seguire le indicazioni "bosco Favino" e "Favino turistica". Buona disponibilità di parcheggio nel piazzale del ristorante.		

Elementi topografici

Luogo di partenza	Punto quotato 1302	quota metri	1302 slm
Luogo di arrivo	Monte Alpi	quota metri	1900 slm
Località attraversate dal sentiero e toponimi significativi	Bosco Favino , monte S.Croce		
Idrografia dell'area			
Cartografia di riferimento	IGM 211 III NO Latronico		

Caratteristiche del sentiero

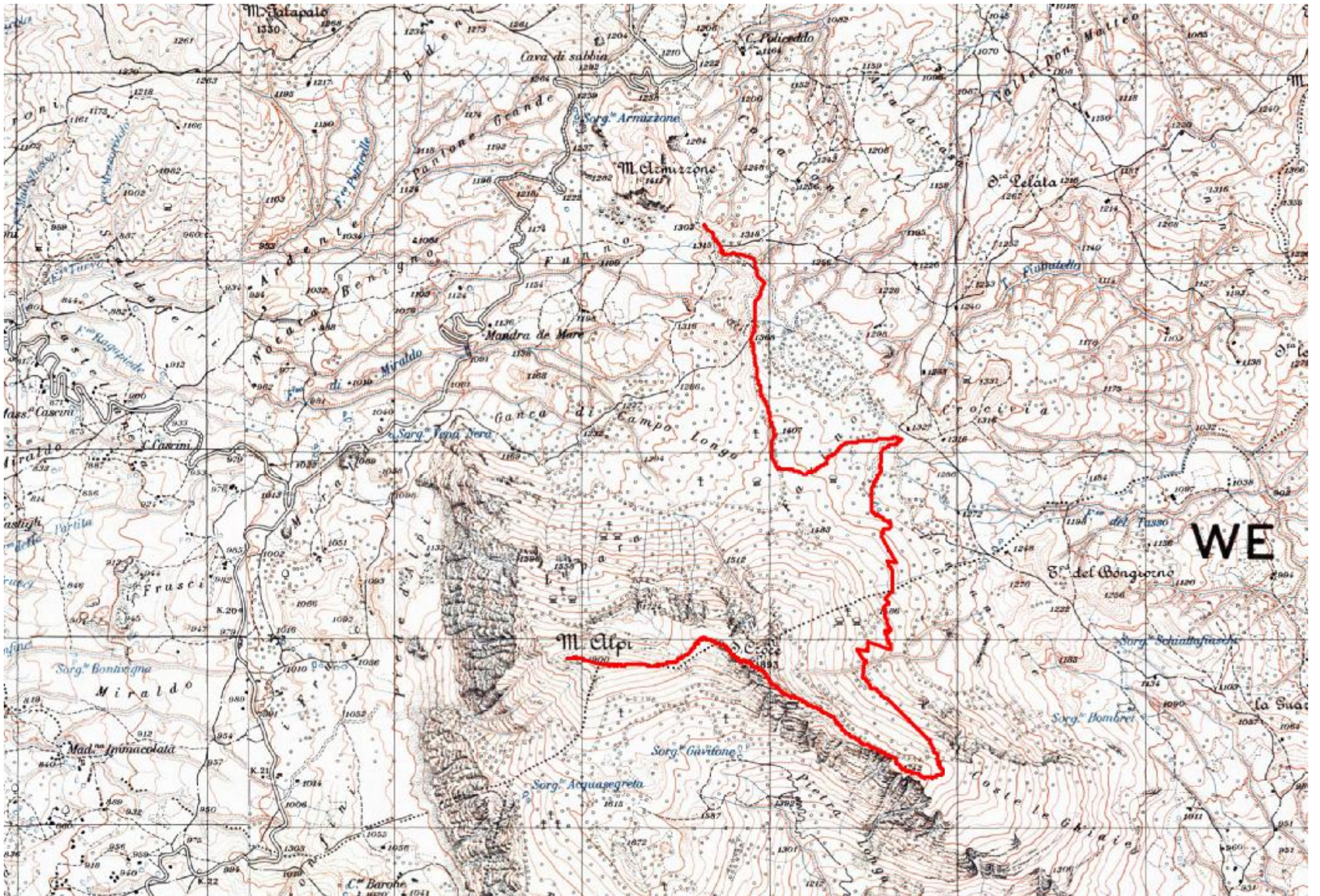
Tipo di fondo	Comoda carrareccia , pista forestale , prato pascolo in quota		
Utilizzo attuale del sentiero	Pascolo ed usi forestali		
Utilizzo passato del sentiero			
Punti panoramici	in quota		
Elementi geologici			
Elementi botanici e faunistici	Nel periodo estivo le vacche podoliche arrivano a pascolare fino alla cima del Monte Alpi. Si attraversa un rimboschimento di pini e poi la faggeta domina incontrastata. Dal Monte Alpi si possono osservare piccoli gruppi di pini loricati.		
Elementi architettonici			
Elementi religiosi			
Attraversamenti di corsi d'acqua			
Altre caratteristiche rilevanti			

Caratteristiche escursionistiche

Orientamento	medio		
Luogo di partenza	Ristorante - Centro didattico Favino Turistica	quota metri	1302 slm
Luogo di arrivo	Monte Alpi	quota metri	1900 slm
Approvvigionamento idrico	presso il ristorante		
Difficoltà	E - Escursionistica difficile	Segnaletica presente	CAI (carente)
Tempo di percorrenza (andata)	3 ore e 30 minuti	Tempo di percorrenza (ritorno)	3 ore
Dislivello complessivo metri	637	Sviluppo complessivo	km. 7,5

Annotazioni

SEGNALETICA: dall'area pic-nic, la preesistente segnaletica CAI (non sempre chiaramente visibile), ci conduce per un buon tratto sul sentiero che attraversa il Bosco Favino



WE

